

# SEIKA

## Braille Display

---

Handleiding  
V3 Pro Versie 1.0



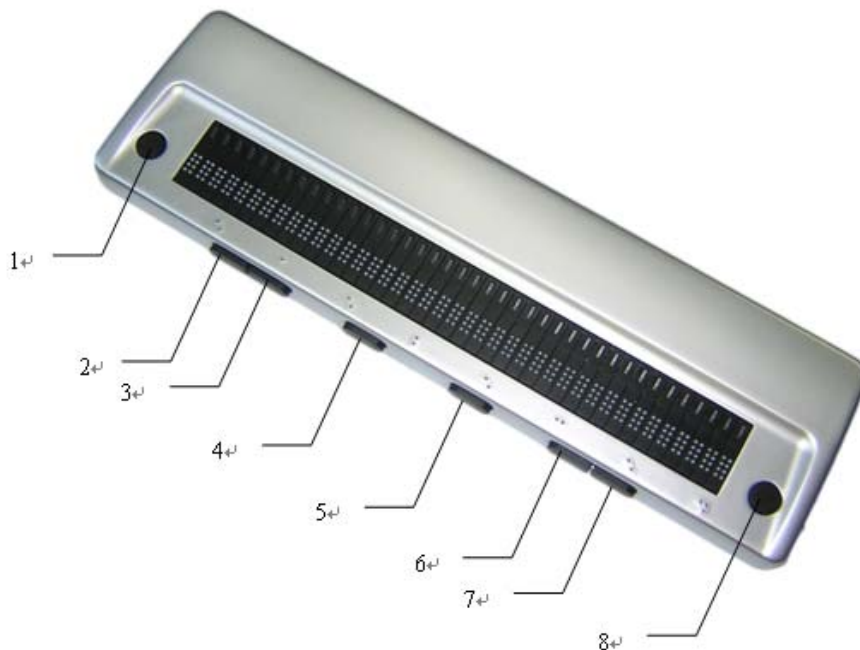
## Snelle installatiegids

- De onderstaande stappen zijn bedoeld als de schermuitlezer al is geïnstalleerd.
- Installeer de Seika Braille driver.
- Installeer de Seika patch om uw schermuitlezer te configureren.

## Hoofdstuk 1 – Algemene omschrijving van Seika V3 Pro

### 1. Naam en Functies van alle componenten

#### 1.1 Algemene illustratie van het product



1~8---Navigatie en besturingstoetsen

#### Seika Braille afmetingen:

12.99(W) x 3.58(D) x 0.98(H) inches en gewicht: 600g

## Cel Positie Markering

Deze markeringen zijn aangebracht boven de cellen om de 5 cellen is er een markering, dit wil zeggen op cel 1, dan 5, 10, 15, enz...

## Navigatie en Besturingstoetsen

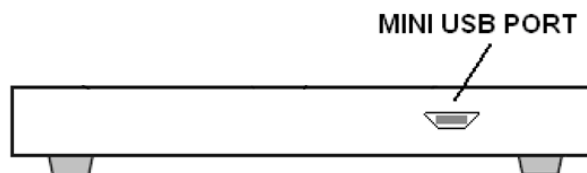
Plaats de Seika Brailregel op een vlak oppervlak met de knoppen naar u gericht.

- Achter de Braille cellen zijn de CURSOR ROUTING TOETSEN.  
Deze kleine toetsen dienen om de cursor direct naar een bepaalde locatie te sturen.
- Naast de Braille cellen links, en rechts, zijn ronde toetsen, deze worden linkertoets en rechtertoets genoemd.

Aan de voorzijde zijn de navigatie toetsen aangebracht.

- Aan de linkerhelft van de voorzijde is dit Linker Ctrl, dewelke Linker Ctrl links en Linker Ctrl rechts bevat.
- In het midden van de voorzijde zijn twee toetsen. Van links begonnen De linker shift, en de rechter shift.
- Aan de rechterhelft van de voorzijde is dit Rechter Ctrl, dewelke Rechts Ctrl links en Rechter Ctrl rechts bevat.

## 1.2 Omschrijving rechterzijde



### Mini USB Port

Aan de rechterzijde zit een mini USB poort waardoor u de Seika mee connecteerd met de computer doormiddel van een USB kabel.

## 2. Toon indicatie

Seika zal twee tonen laten horen wanneer deze geconnecteerd is met de computer, als de Seika daarop werd geïnstalleerd.

## 3. Slaap mode

De Braileregels zal in slaap gaan na één minuut inactiviteit. U kan dan de Seika terug activeren door eender welke toets te drukken of het activeren van uw schermuitlezer.

## Hoofdstuk 2 - Setup

### 1. Veiligheidsvoorschriften (bij installatie)



**【 Verboden 】:** Vermijd het gebruik in volgende omstandigheden.

- Direct zonlicht, naast airconditioners.
- Hoge vochtigheidsgraad, naast water, of bevochtigingsapparaat, alle plaatsen met water, olie, of chemicalen.
- Vermijd contact met direct stof, afvalstoffen, open ramen of locatie met giftige gasen of ijzer in poeder vorm.



Niet installeren naast televisies, radio's, luidsprekers, of iet dat magnetische golven uitstraald. Dit kan invloed hebben op de werking van het apparaat.

### 2. Installatie ruimte



: Installeer het product in een locatie met de volgende criteria:

- Het product moet geïnstalleerd worden op een vlakke ondergrond.

- Het is aanbevolen om niets dat zwaarder is dan een toetsenbord, of een laptop op het apparaat te plaatsen.

### 3. Werkomgeving

- Temperatuur: 41 – 95 °F (5 – 35 °C)
- Vochtigheidsgraad: 20 - 80% (geen condensatie)

### 4. Voorschriften verplaatsing



- Hard schudden of vibratie bij het verplaatsen kan product schade aanbrengen.



#### 【 Vereisten 】

- Schakel eerst de computer uit die geconnecteerd is met de Seika en maak dan de USB kabel los en, verplaats dan de Seika.

## Hoofdstuk 3 - Seika Braille Stuurprogramma

### Installeren van het sturingsprogramma van de Seika Braille (Windows XP/ Vista/ Windows 7/ Windows 8/ 8.1)

Voordat u de Seika gaat gebruiken met een schermuitleesprogramma gelieve eerst het stuurprogramma te installeren. Zorg ervoor dat de Seika Brailleregel niet aangesloten is aan de computer voordat u deze gaat installeren.

- Start "*Seika Driver XP\_Vista\_Win7 V6.3a.exe*" in de "Seika driver" map op de CD.
- Selecteer "Install" om het stuurprogramma van de Seika Braille te installeren.
- Wanneer er het volgende getoond wordt "Installation Successful", druk ENTER.
- Volg de instructies en herstart de computer.
- Het Seika stuurprogramma is succesvol geïnstalleerd.



## Hoofdstuk 5 – Gebruik van de Seika met Window-Eyes

### NOTA:

De onderstaande stappen gaan ervan uit dat u reeds het stuurprogramma hebt geïnstalleerd. Indien dit niet het geval is, gelieve dit eerst te doen.

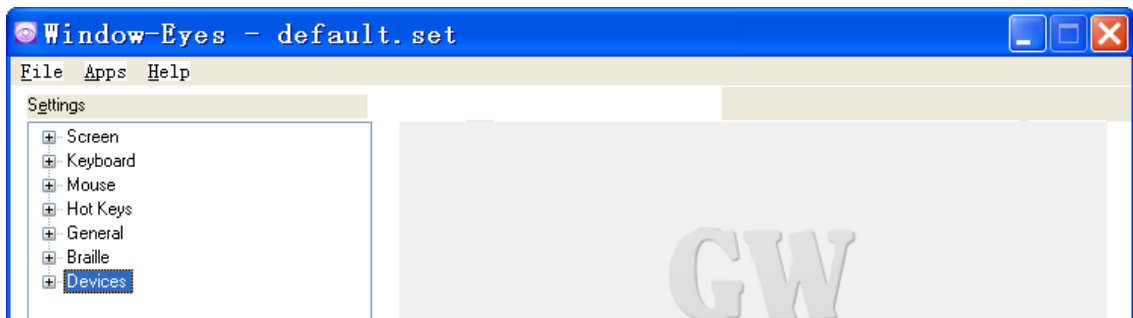
### 1. Werken in Window-Eyes

#### 1.1 Configureren van Window-Eyes 7.2

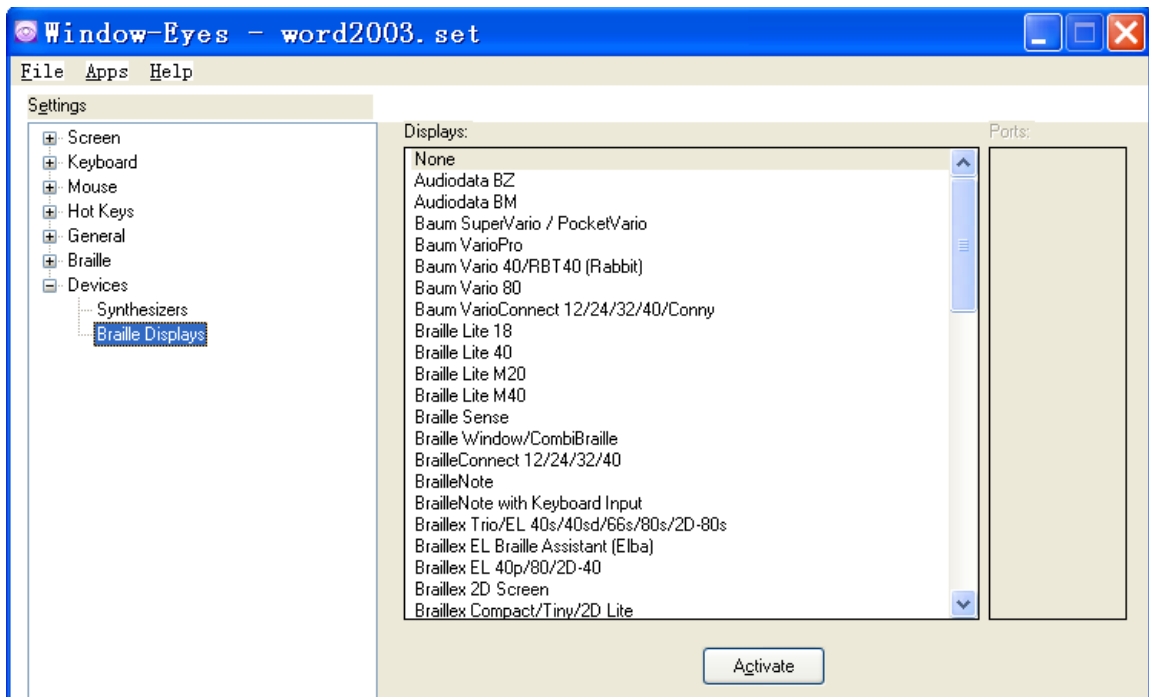
- Connecteer de Seika braileregel.
- Start het “Detect Seika COM Port V1.0.exe” in de “tool” map op de CD, onthoud de Seika COM poort nummer.
- Start Window-eyes 7.2.
- Selecteer “Bestand” in Window-Eyes, en dan selecteer “Selecteer Braille Eenheid”.
- Selecteer “Seika” in “Braille” optie.
- Bij de optie “Poorten”, selecteer de Seika COM poort nummer dat u onthouden hebt.
- Selecteer de OK knop.

#### 1.2 Configureren van Window-Eyes 7.5 / 8.x / 9.x

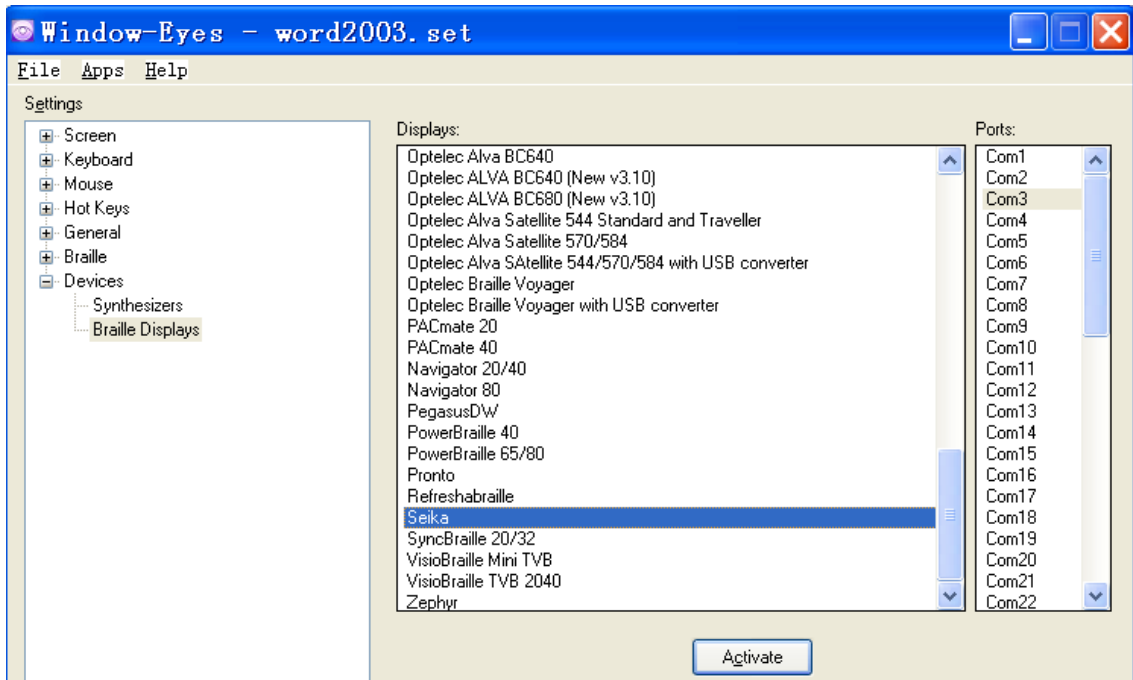
- Connecteer de Seika braileregel.
- Start het “Detect Seika COM Port V1.0.exe” in de “tool” map op de CD, onthoud de Seika COM poort nummer.
- Start Window-eyes 7.5 en selecteer “Apparaten” uit “Instellingen” lijst.



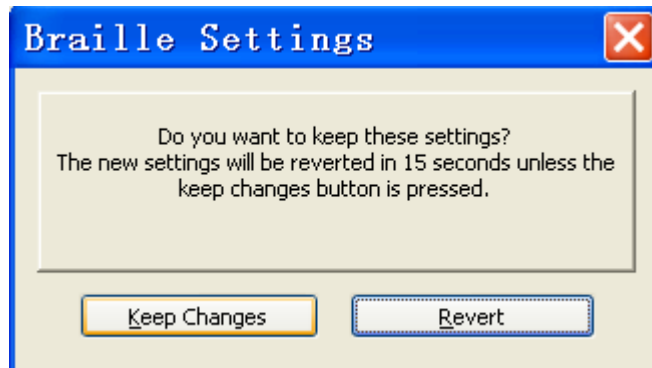
- Selecteer “Braille eenheid” in de “Apparaten” lijst.



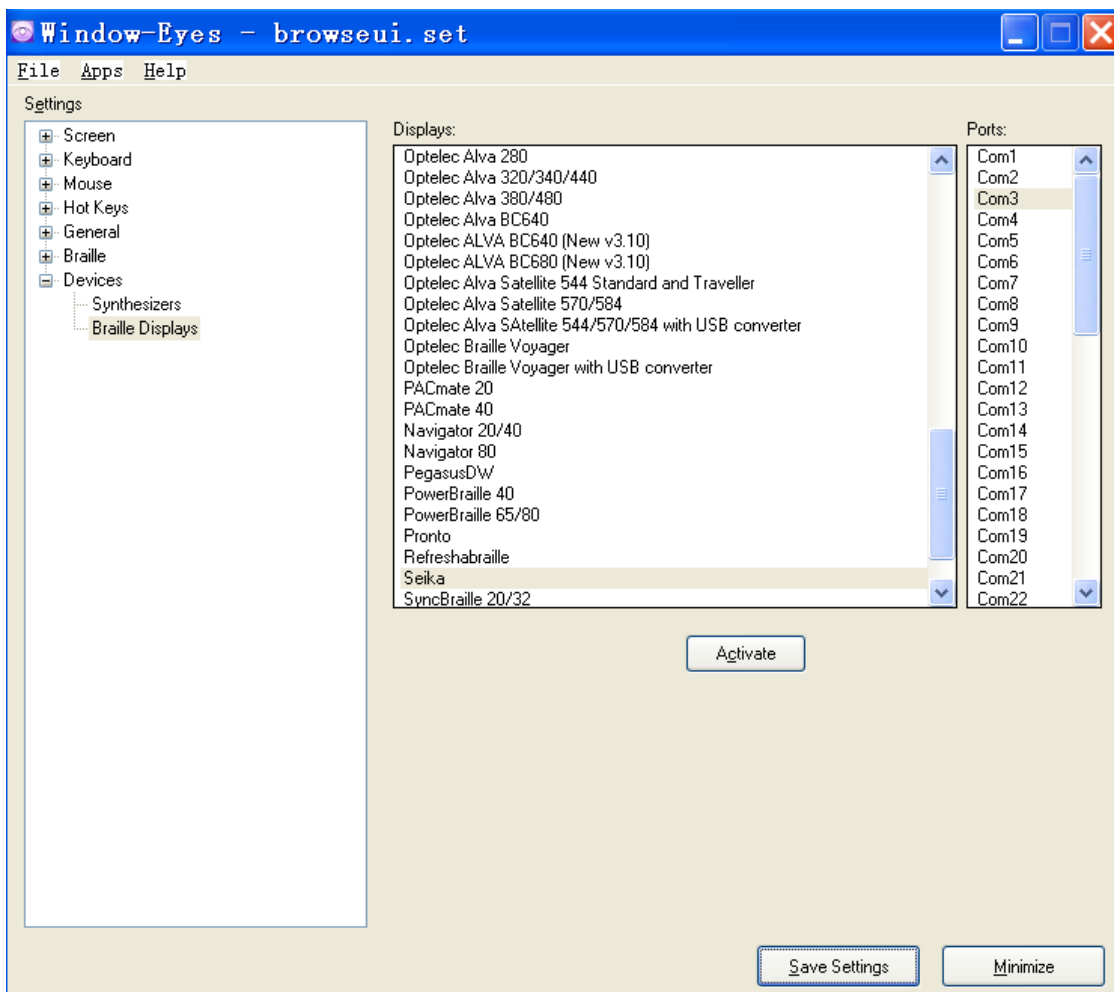
- Bij “Eenheden”, selecteer “Seika”.
- Bij “Poorten”, selecteer de Seika COM poort nummer die u hebt onthouden.



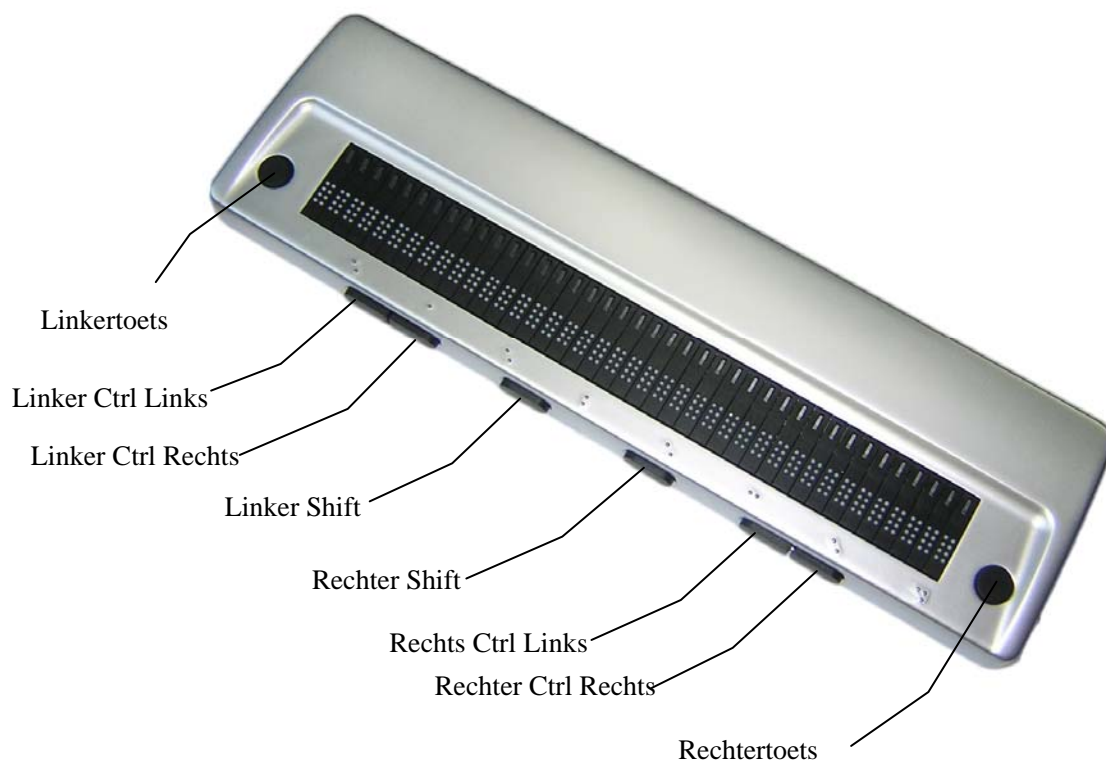
- Tab naar de “Activeer” knop en druk Enter.
- Selecteer “Behoud wijzigingen” knop in het “Braille Instellingen” dialoogscherm en drukt op Enter.



- Tab naar de “Instellingen opslaan” knop en druk Enter, of druk ctrl-s.



## 2. Navigatie en Besturingstoetsen



### Omschrijving

Schuif Braille Links  
 Schuif Braille Recht  
 Vorige Braille Lijn  
 Vorige Braille Lijn  
     Bovenste Lijn  
     Onderste Lijn  
 Muis links boven  
 Muis links onder  
     Muis boven rechts  
 Muis rechtsonder  
     Naar Focus  
 Schakel tussen Grade 2 Braille

### Toets

Linkertoets  
 Rechertoets  
 Linker Ctrl Links  
 Linker Ctrl Rechts  
 Rechter Ctrl Links  
 Rechter Ctrl Rechts  
 Linktoets + Linker Ctrl Links  
 Linkertoets + Linker Ctrl Rechts  
 Rechter Ctrl Links + Rechertoets  
 Ctrl Rechts + Rechertoets  
 Linkertoets + Rechertoets  
 Linker Shift + Rechter Shift



Schakel Scroll Mode	Linker Ctrl Links + Rechter Ctrl Links
Schakel Spacing	Linker Ctrl Rechts + Rechts Ctrl Rechts
Attributen laten zien	Linker Ctrl Links + Rechter Shift
Schakel snelbericht mode	Linker Ctrl Rechts + Rechter Ctrl Links
Schakel 6/8 Braille	Rechter Shift